

Environmental Systems Produkt - Info No. 8

Aufbereitung von Schlammöl / Slop Oil von Schiffen

In einem weiteren Projekt bei einem Entsorger für Schlammöle / Slop Oils aus der Schifffahrt hat Environmental Systems in einem Zeitraum von 5 Monaten erneut seine Technologie unter Beweis stellen können. Hierzu wurde ein kompaktes System in der Größe einer Europalette und mit einer Kapazität von 500 Liter pro Tag in das Aufbereitungskonzept des Entsorgers integriert. Somit konnten täglich verschiedene Schlammöle von unterschiedlichen Schiffen mit diesem System problemlos & erfolgreich aufbereitet werden.



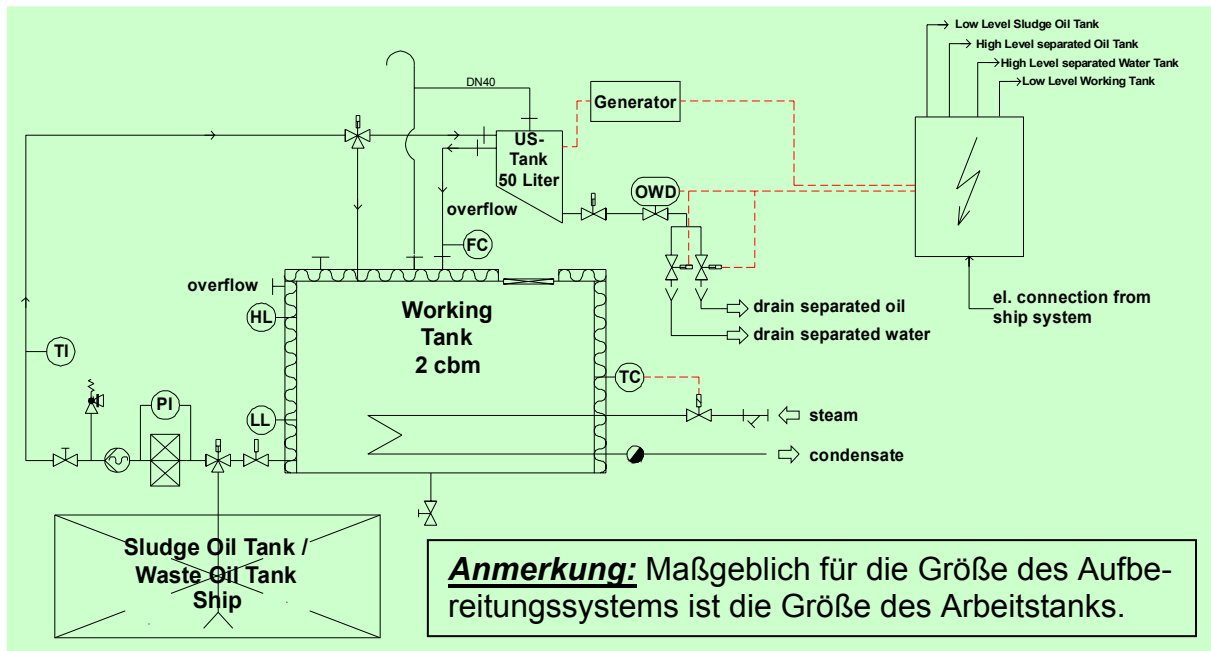
Das Aufbereitungssystem stand im Freien und war somit täglich extremen Belastungen wie Wärme, Kälte, Feuchtigkeit und Staub ausgesetzt

Die folgende Tabelle zeigt die Effektivität der Ultraschall-Technologie. Im Durchschnitt konnte mit dieser Technologie ca. 10% mehr Wasser aus dem Schlammöl entfernt werden, als mit einer Zentrifuge (Referenzwert).

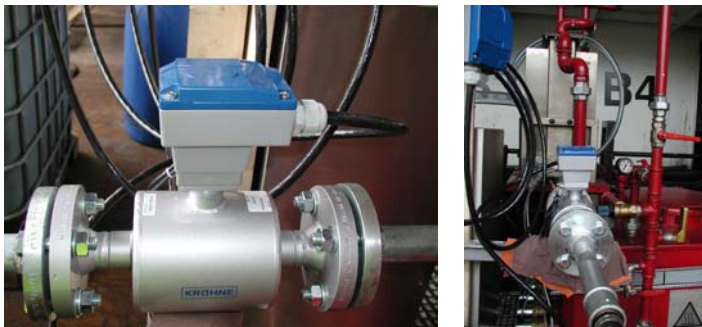
	Ø-Wassergehalt in Probe			
	Wassergehalt im Schlammöl von allen Proben	Wassergehalt im Schlammöl aus Hafen A	Wassergehalt im Schlammöl aus Hafen B	Wassergehalt im Schlammöl von anderen Firmen
Anzahl Proben	64	29	22	13
<u>Referenzwert:</u> Aufbereitung nur mit Zentrifuge	40,28 %	37,00 %	37,59 %	52,15 %
Aufbereitung nur mit spezieller Ultraschall-Technologie	49,78 %	42,38 %	45,23%	63,85 %

Environmental ES Systems

Beispiel: Typisches Verfahrensfliessbild

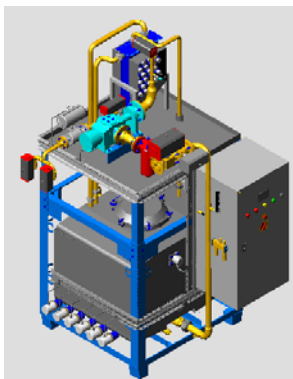


Integration eines nachgeschalteten Öl/Wasser-Detektors:

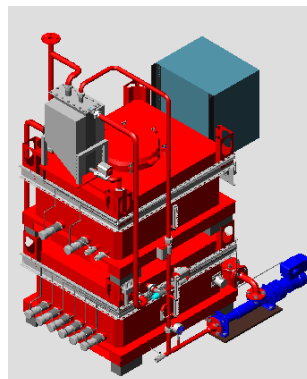


Öl / Wasser – Detektor für die automatische Entleerung des Ultraschall-Tanks nach der Aufbereitung. Der Detektor erkennt die jeweilige separierte Phase und regelt entsprechend die nachgeschalteten Ventile.

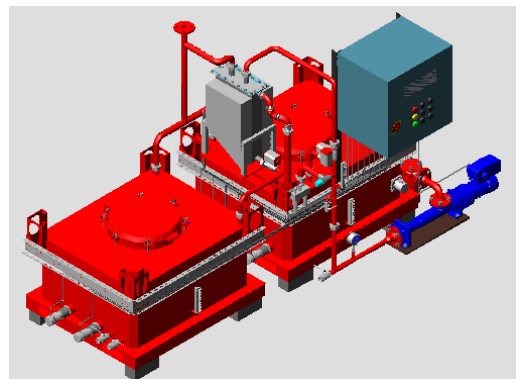
Aufstellungsbeispiele für das Aufbereitungssystem an Bord von Schiffen:



Aufbereitungssystem mit nachgeschaltetem Öl/Wasser-Detektor



Aufbereitungssystem mit übereinander gestelltem Absetztank für manuelle Entleerung (1x täglich)



Aufbereitungssystem mit nebeneinander gestelltem Absetztank für manuelle Entleerung (1x täglich)